

## OPĆI PODACI O ODJELU

Šumarija	Glamoč		
Gospodarska jedinica	Staretina-Golija		
Odjel	78 a		
Površina (ha)	19,53		
Neto drvena masa (m³)	Četinjače	Listače	Σ
	848,17	133,96	982,13
Srednja zapremina doznačenih stabala (m³)	1,74		
Srednji promjer doznačenih stabala	41,73		
Ukupan broj doznačenih stabala (komada)	696		
Prosječni broj doznačenih stabala (kom/ha)	35,60		
Prosječna doznačena zapremina doznačenih stabala (m³/ha)	62,03		
Srednja udaljenost privlačenja (m)	221		
Uvjeti rada	m³/ha	POVOLJAN	
	Distanca (m)	JAKO POVOLJAN	
	Nagib (%)	JAKO POVOLJAN	
Dvotjedna dinamika (m³) (odnosi se na cijeli LOT)	672		
Potreban broj radnih dana (odnosi se na cijeli LOT)	57		
Vrijednost poslova (odnosi se na cijeli LOT)	22,27 KM/m³	-	
Napomena : (odnosi se na cijeli LOT)	Krajnji rok završetka radova: 23.09.2022.  Obavezuje se izvući 1.146,42 m³ (celuloza J/S, bukva i bor) za ŠGD HBŠ po cijeni od 22,27 KM/m³		

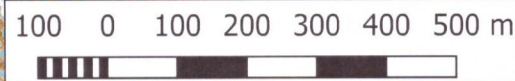


# 10. Topografska karta sa ucrtanim traktorskim vlakama

## Legenda

-  Stovarišta
-  Traktorske vlake
-  Kamionski put
-  Granica cistina
-  Granica odjela
-  Granica odsjeka
-  Granica posjeda
-  Minirane površine

1:10000





## OPĆI PODACI O ODJELU

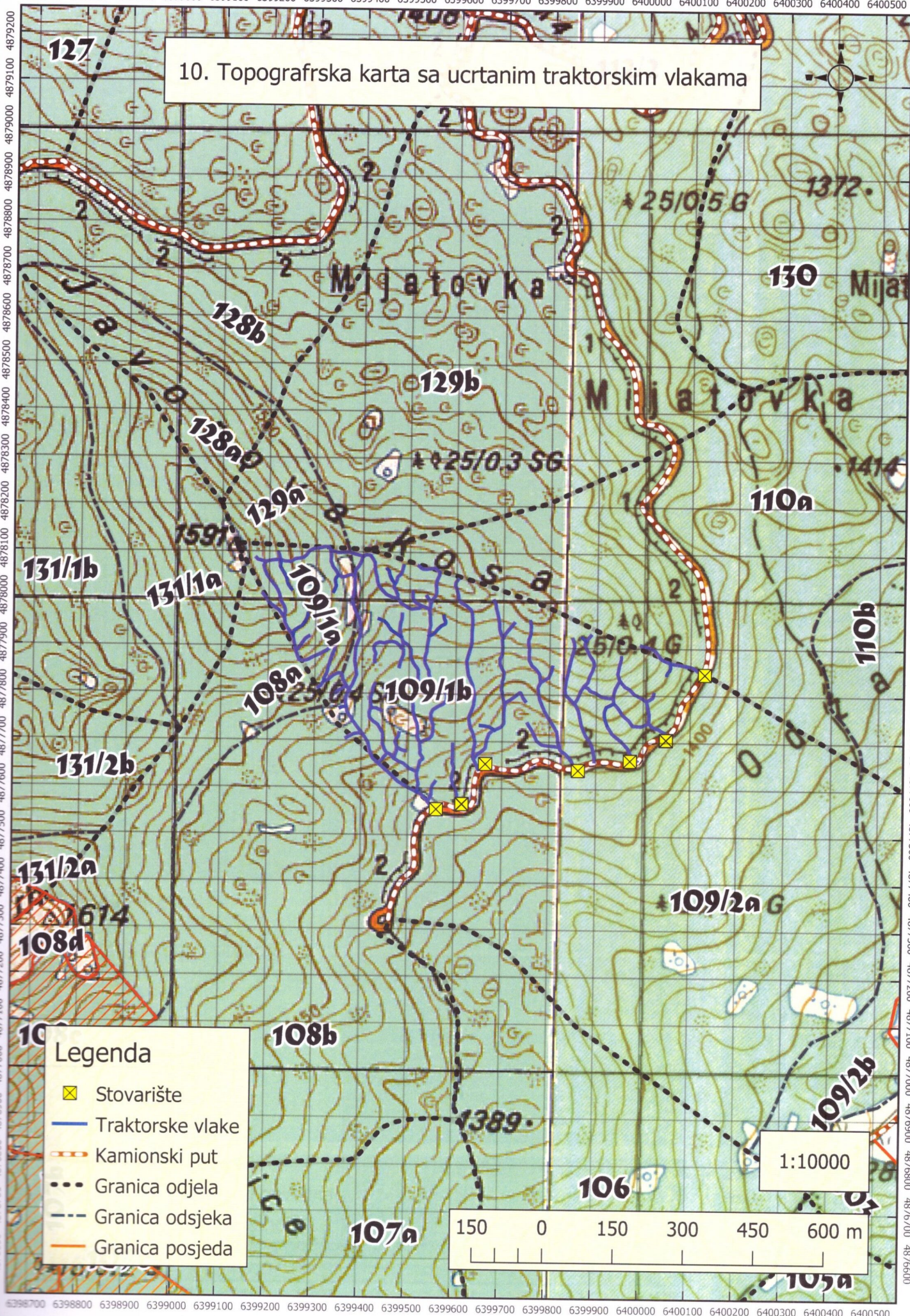
Šumarija	Glamoč		
Gospodarska jedinica	Staretina-Golija		
Odjel	109/1 a		
Površina (ha)	4,80		
Neto drvena masa (m³)	Četinjače	Listače	Σ
	60,78	55,28	116,06
Srednja zapremina doznačenih stabala (m³)	1,04		
Srednji promjer doznačenih stabala	34,79		
Ukupan broj doznačenih stabala (komada)	136		
Prosječni broj doznačenih stabala (kom/ha)	28,30		
Prosječna doznačena zapremina doznačenih stabala (m³/ha)	29,35		
Srednja udaljenost privlačenja (m)	615		
Uvjeti rada	m³/ha	NEPOVOLJAN	
	Distanca (m)	NEPOVOLJAN	
	Nagib (%)	JAKO POVOLJAN	
Dvotjedna dinamika (m³) (odnosi se na cijeli LOT)	672		
Potreban broj radnih dana (odnosi se na cijeli LOT)	57		
Vrijednost poslova (odnosi se na cijeli LOT)	22,27 KM/m³	-	
Napomena : (odnosi se na cijeli LOT)	Krajnji rok završetka radova: 23.09.2022.  Obavezuje se izvući 1.146,42 m³ (celuloza J/S, bukva i bor) za ŠGD HBŠ po cijeni od 22,27 KM/m³		

## OPĆI PODACI O ODJELU

Šumarija	Glamoč		
Gospodarska jedinica	Staretina-Golija		
Odjel	109/1 b		
Površina (ha)	25,57		
Neto drvena masa (m³)	Četinjače	Listače	Σ
	849,58	491,60	1.341,18
Srednja zapremina doznačenih stabala (m³)	1,73		
Srednji promjer doznačenih stabala	41,32		
Ukupan broj doznačenih stabala (komada)	941		
Prosječni broj doznačenih stabala (kom/ha)	36,80		
Prosječna doznačena zapremina doznačenih stabala (m³/ha)	63,62		
Srednja udaljenost privlačenja (m)	246		
Uvjeti rada	m³/ha	POVOLJAN	
	Distanca (m)	JAKO POVOLJAN	
	Nagib (%)	JAKO POVOLJAN	
Dvotjedna dinamika (m³) (odnosi se na cijeli LOT)	672		
Potreban broj radnih dana (odnosi se na cijeli LOT)	57		
Vrijednost poslova (odnosi se na cijeli LOT)	22,27 KM/m³	-	
Napomena : (odnosi se na cijeli LOT)	Krajnji rok završetka radova: 23.09.2022.  Obavezuje se izvući 1.146,42 m³ (celuloza J/S, bukva i bor) za ŠGD HBŠ po cijeni od 22,27 KM/m³		



10. Topografska karta sa ucrtanim traktorskim vlakama





## OPĆI PODACI O ODJELU

Šumarija	Glamoč		
Gospodarska jedinica	Staretina-Golija		
Odjel	110/1a		
Površina (ha)	5,51		
Neto drvena masa (m³)	Četinjače	Listače	Σ
	113,57	28,53	142,10
Srednja zapremina doznačenih stabala (m³)	1,02		
Srednji promjer doznačenih stabala	33,83		
Ukupan broj doznačenih stabala (komada)	179		
Prosječni broj doznačenih stabala (kom/ha)	32,50		
Prosječna doznačena zapremina doznačenih stabala (m³/ha)	33,15		
Srednja udaljenost privlačenja (m)	649		
Uvjeti rada	m³/ha	NEPOVOLJAN	
	Distanca (m)	NEPOVOLJAN	
	Nagib (%)	JAKO POVOLJAN	
Dvotjedna dinamika (m³) (odnosi se na cijeli LOT)	672		
Potreban broj radnih dana (odnosi se na cijeli LOT)	57		
Vrijednost poslova (odnosi se na cijeli LOT)	22,27 KM/m³	-	
Napomena : (odnosi se na cijeli LOT)	Krajnji rok završetka radova: 23.09.2022.		
	Obavezuje se izvući 1.146,42 m³ (celuloza J/S, bukva i bor) za ŠGD HBŠ po cijeni od 22,27 KM/m³		

## OPĆI PODACI O ODJELU

Šumarija	Glamoč		
Gospodarska jedinica	Staretina-Golija		
Odjel	110/1b		
Površina (ha)	15,63		
Neto drvena masa (m³)	Četinjače	Listače	Σ
	359,78	5,47	365,25
Srednja zapremina doznačenih stabala (m³)	1,85		
Srednji promjer doznačenih stabala	43,82		
Ukupan broj doznačenih stabala (komada)	252		
Prosječni broj doznačenih stabala (kom/ha)	16,10		
Prosječna doznačena zapremina doznačenih stabala (m³/ha)	29,90		
Srednja udaljenost privlačenja (m)	186		
Uvjeti rada	m³/ha	NEPOVOLJAN	
	Distanca (m)	JAKO POVOLJAN	
	Nagib (%)	JAKO POVOLJAN	
Dvotjedna dinamika (m³) (odnosi se na cijeli LOT)	672		
Potreban broj radnih dana (odnosi se na cijeli LOT)	57		
Vrijednost poslova (odnosi se na cijeli LOT)	22,27 KM/m³	-	
Napomena : (odnosi se na cijeli LOT)	Krajnji rok završetka radova: 23.09.2022.  Obavezuje se izvući 1.146,42 m³ (celuloza J/S, bukva i bor) za ŠGD HBŠ po cijeni od 22,27 KM/m³		

## OPĆI PODACI O ODJELU

Šumarija	Glamoč		
Gospodarska jedinica	Staretina-Golija		
Odjel	110/1 c		
Površina (ha)	5,80		
Neto drvena masa (m³)	Četinjače	Listače	Σ
	170,57	2,23	172,80
Srednja zapremina doznačenih stabala (m³)	1,69		
Srednji promjer doznačenih stabala	42,36		
Ukupan broj doznačenih stabala (komada)	132		
Prosječni broj doznačenih stabala (kom/ha)	22,80		
Prosječna doznačena zapremina doznačenih stabala (m³/ha)	38,56		
Srednja udaljenost privlačenja (m)	89		
Uvjeti rada	m³/ha	NEPOVOLJAN	
	Distanca (m)	JAKO POVOLJAN	
	Nagib (%)	JAKO POVOLJAN	
Dvotjedna dinamika (m³) (odnosi se na cijeli LOT)	672		
Potreban broj radnih dana (odnosi se na cijeli LOT)	57		
Vrijednost poslova (odnosi se na cijeli LOT)	22,27 KM/m³	-	
Napomena : (odnosi se na cijeli LOT)	Krajnji rok završetka radova: 23.09.2022.  Obavezuje se izvući 1.146,42 m³ (celuloza J/S, bukva i bor) za ŠGD HBŠ po cijeni od 22,27 KM/m³		



## OPĆI PODACI O ODJELU

Šumarija	Glamoč		
Gospodarska jedinica	Staretina-Golija		
Odjel	110/1 d		
Površina (ha)	1,37		
Neto drvena masa (m³)	Četinjače	Listače	Σ
	53,92	0,74	54,66
Srednja zapremina doznačenih stabala (m³)	1,21		
Srednji promjer doznačenih stabala	35,27		
Ukupan broj doznačenih stabala (komada)	60		
Prosječni broj doznačenih stabala (kom/ha)	43,80		
Prosječna doznačena zapremina doznačenih stabala (m³/ha)	52,78		
Srednja udaljenost privlačenja (m)	165		
Uvjeti rada	m³/ha	NEPOVOLJAN	
	Distanca (m)	JAKO POVOLJAN	
	Nagib (%)	JAKO POVOLJAN	
Dvotjedna dinamika (m³) (odnosi se na cijeli LOT)	672		
Potreban broj radnih dana (odnosi se na cijeli LOT)	57		
Vrijednost poslova (odnosi se na cijeli LOT)	22,27 KM/m³	-	
Napomena : (odnosi se na cijeli LOT)	Krajnji rok završetka radova: 23.09.2022.  Obavezuje se izvući 1.146,42 m³ (celuloza J/S, bukva i bor) za ŠGD HBŠ po cijeni od 22,27 KM/m³		



# 10. Topografska karta sa ucrtanim traktorskim vlakama

1 : 10.000

